

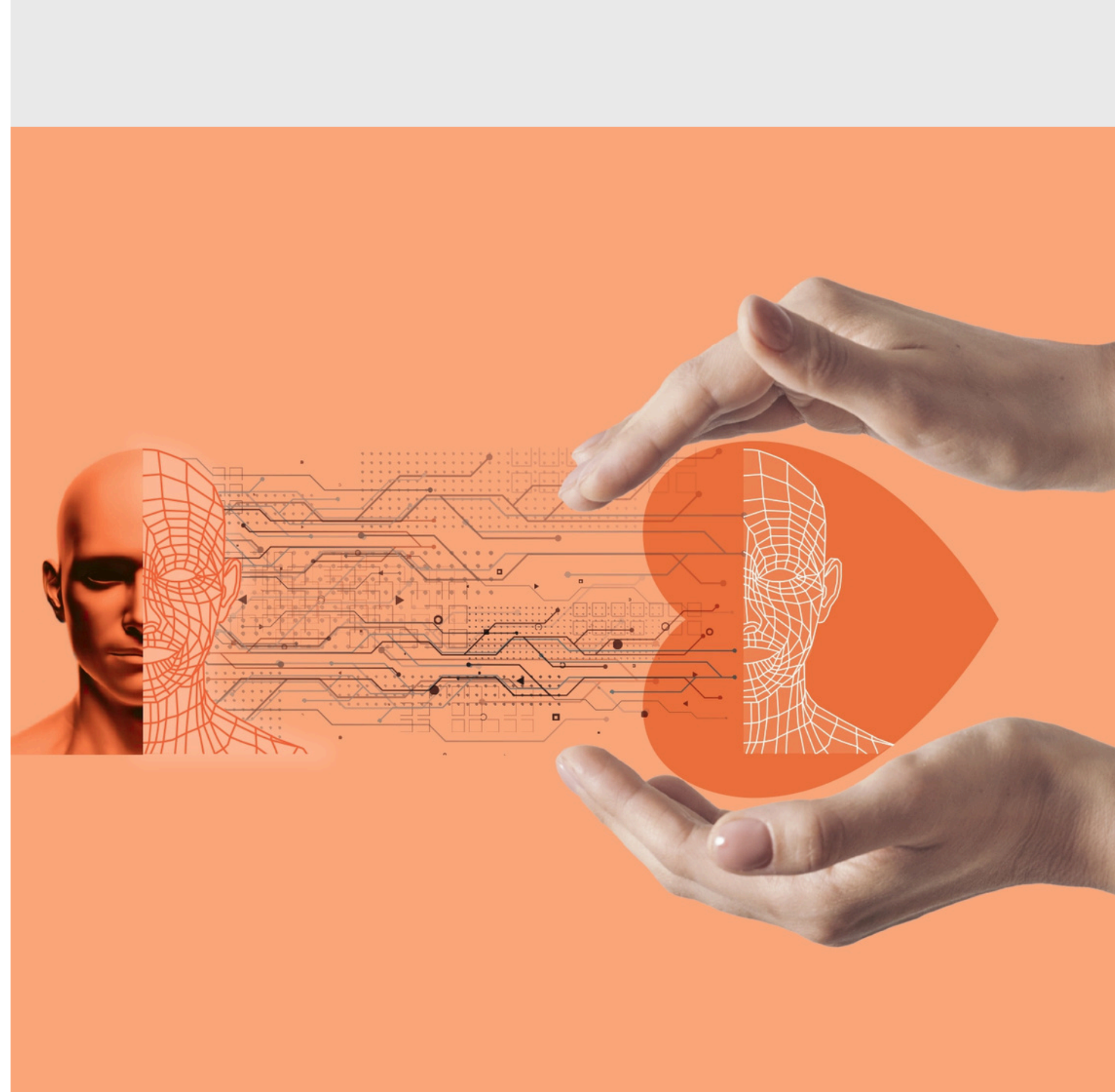
Experto en IAG aplicada a RRHH

Descubre cómo llevar a tu
equipo y empresa al éxito con
innovación estratégica

Online (aula virtual)

Inicio 05.05.2025

Fin 07.07.2025



ÍNDICE

La transformación comienza aquí - Bienvenida	3
La hoja de ruta al éxito - Objetivos	4
Contenidos del programa	5
Metodología	6
Matrícula	7
Pago y descuentos	8
Contacto	9

02. LA TRANSFORMACIÓN COMIENZA AQUÍ

Nos encontramos en el umbral de una revolución cognitiva sin precedentes, donde la Inteligencia Artificial Generativa (IAG) está transformando profundamente la manera en que interactuamos con la tecnología y el mundo que nos rodea.

El Programa "Experto en IA para Recursos Humanos" está dirigido a profesionales de recursos humanos que deseen **aprovechar la inteligencia artificial para transformar sus procesos y potenciar su impacto organizacional.**

Nos embarcamos en un viaje que revolucionará la manera de entender y abordar las tareas diarias de las áreas de RRHH. Durante el programa, trabajaremos con una serie de casos prácticos que reflejan los desafíos actuales en el mundo de la captación, desarrollo y retención de talento.

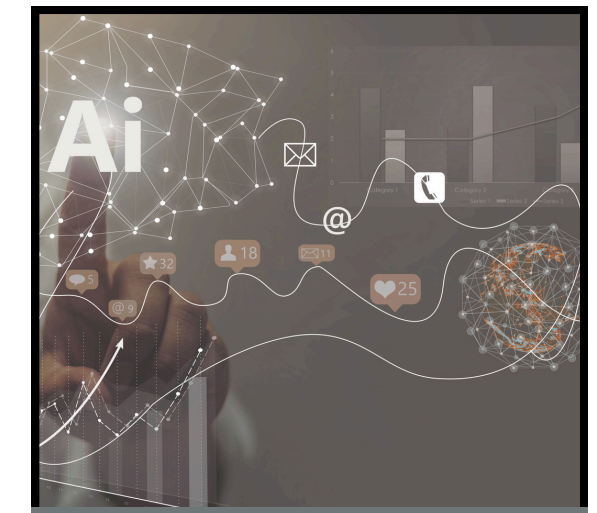
- Exploraremos los **desafíos que nos plantea la IAG**, cómo está impulsando la productividad en diversas áreas mediante la automatización de tareas complejas y la generación de soluciones innovadoras.
- Analizaremos su **impacto en la innovación**, donde modelos avanzados están creando recursos de video, imagen y sonido, expandiendo los límites de la expresión humana y la creatividad.
- Descubriremos cómo la Inteligencia Artificial puede convertirse en una aliada **clave para optimizar procesos y decisiones en la transformación organizacional.**

Prepárate para sumergirte en el aprendizaje de estas herramientas que te permitirán no solo descubrir nuevas posibilidades, sino también transformar el futuro de los RRHH. Este programa te ayudará a comprender cómo aplicar la tecnología de manera estratégica y adaptarla a nuestras necesidades concretas, resolviendo retos actuales y creando oportunidades para el desarrollo y la eficiencia en las organizaciones.

03. LA HOJA DE RUTA AL ÉXITO - OBJETIVOS

La IAG puede ser utilizada para optimizar tareas y procesos en diversos entornos laborales, con ese programa diseñado para formar especialistas en el uso estratégico de la inteligencia artificial generativa (IAG) en el ámbito de la gestión del talento, conseguirás:

- Conocer los principios y conceptos fundamentales de la IAG. Entendiendo cómo funcionan los **modelos generativos**, su arquitectura y sus aplicaciones prácticas.
- Dominar las diferentes **técnicas de prompting** que permiten establecer el diálogo con la IAG.
- Desarrollar **habilidades para analizar datos** clave como rotación, engagement y patrones organizacionales. Utilizaremos herramientas como grafos, análisis de redes organizacionales (ONA) y dashboards en Power BI para la síntesis y visualización de datos. Aprenderás a generar feedback efectivo, redactar documentos claros y aplicar tecnologías avanzadas, como modelos de lenguaje (LLMs), para tomar decisiones estratégicas en la gestión del talento.
- Identificar oportunidades donde la IAG puede aumentar la eficiencia, reducir costes y mejorar la toma de decisiones mediante la **automatización y la personalización de tareas** repetitivas y complejas.
- Explorar los campos creativos de aplicación de la IAG como imagen, video, sonido y diseño gráfico. Descubriendo cómo la IAG puede potencia la creatividad humana, permitiendo nuevas formas de expresión y facilitando **procesos creativos**.
- Conocer y planificar diferentes interacciones con los **agentes conversacionales**.
- Profundizar en los **aspectos éticos** y desafíos de la IA en recursos humanos.



04. CONTENIDOS DEL PROGRAMA

M1

Inteligencia artificial generativa

Explorar los conceptos básicos de la IAG, de dónde venimos, dónde estamos y hacia dónde vamos con esta revolución cognitiva.

Haremos un repaso general sobre sus bases, las herramientas y las potencialidades de uso de ellas.

M2

Técnicas de Prompting

Para poder interactuar con IAG, necesitamos saber dialogar con las máquinas.

En este módulo sentaremos las bases de cómo hacerlo, revisaremos diferentes técnicas de prompting y las diferentes estrategias de cómo construir verdaderos copilotos en nuestro día a día

M3

Casos de uso de productividad

¿Cómo podemos utilizar la IAG en nuestras actividades cotidianas?

En este módulo veremos las distintas estrategias para la búsqueda, resumen, síntesis de información, toma de decisiones y escritura de documentos y cómo hacer para ahorrar tiempo y mejorar nuestra productividad.

M4

Casos de uso de creatividad

Las herramientas IAG permiten la creación de diferentes recursos en distintas modalidades: audio, video, imagen.

Explorar estas potencialidades es el objeto de este módulo.

M5

Agentes conversacionales

El diálogo con la máquina es central en esta revolución cognitiva. Cómo generar agentes personalizados y adaptar los LLM a mis necesidades, a la vez cómo es posible generarlos para el diálogo con otros.

Nos meteremos en las entrañas de esta construcción.

M6

IA responsable

Deep Fakes, alucinaciones, sesgos, reglamentaciones.

A lo largo de la formación aparecerán estos conceptos y aquí nos centraremos en sus desafíos y cómo asumirlos.

05. METODOLOGÍA INNOVADORA



Modalidad síncrona

Clases en directo con Expertos.

Las sesiones quedarán grabadas y disponibles en el Campus.

También incluye:

- Sesiones de Tutoría
- Sesiones Update



Duración

40 horas

22 sesiones de 1,5horas



Workload Desafío IAG

3 horas de trabajo semanales

Más recursos, herramientas, contenidos disponibles en el campus

06. EL PRIMER PASO HACIA EL FUTURO - **MATRÍCULA**

Inicio

5 de mayo de 2025

Fin

7 de julio de 2025

Matrícula

Realiza tu inscripción [aquí](#)

?

?

Escríbenos a globalconsulting@imancorp.es

07. PAGO Y DESCUENTOS



MATRÍCULA

1.320€ por persona inscrita



DESCUENTOS

Lanzamiento: **30%** de descuento (válido hasta el 27/03/2025)

Alumni, Partners y Docentes: **25%** de descuento

Grupos (4 personas o más): **30%** de descuento

08. ¿DUDAS? ¡CONTÁCTANOS!

Contáctanos:

_globalconsulting@imancorp.es



›BRAIN.CODE

Brainandcode.tech