

# Experto en IAG aplicada a RRHH

---

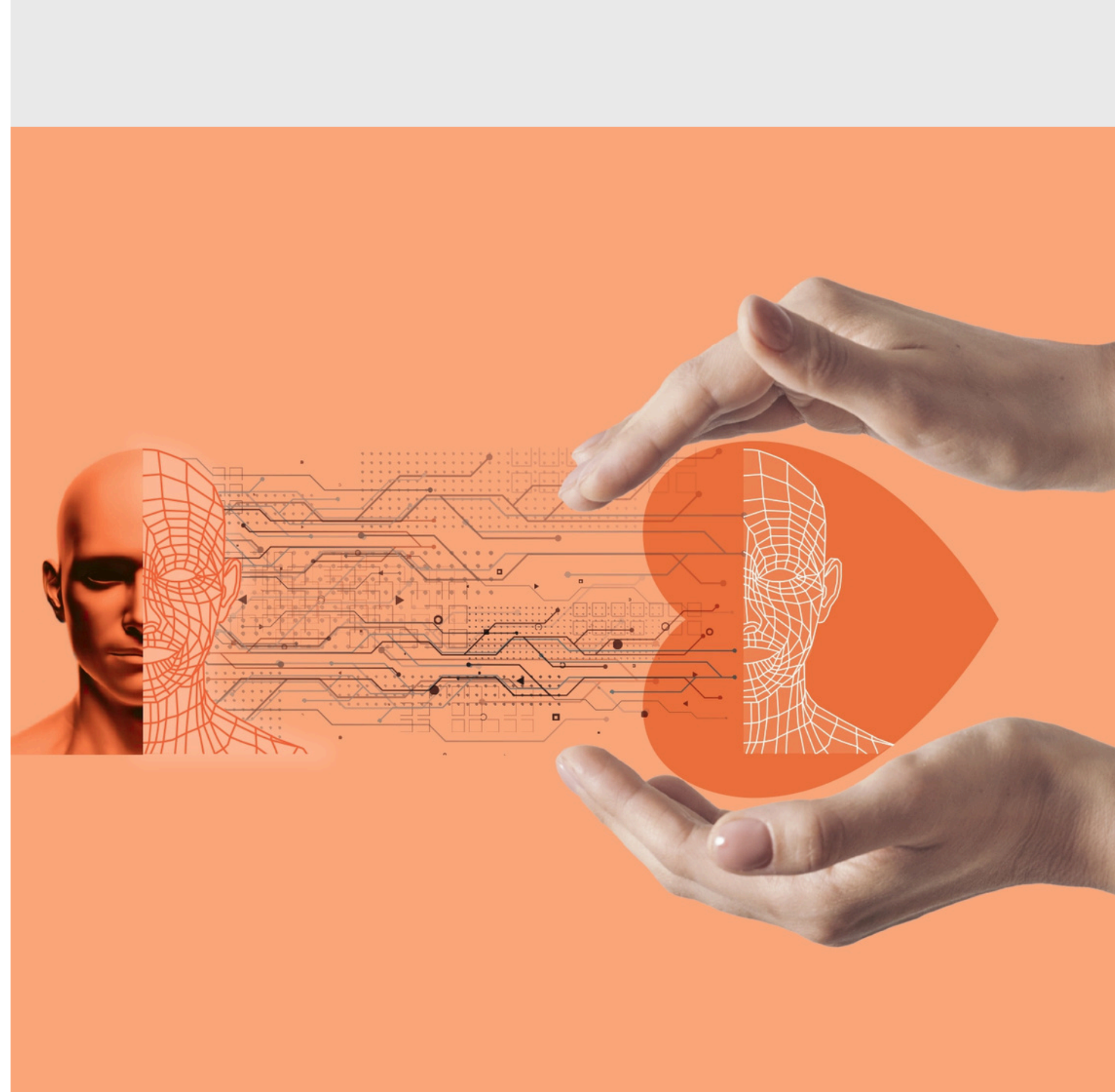
Descubre cómo llevar a tu  
equipo y empresa al éxito con  
innovación estratégica

---

Online (aula virtual)

Inicio 25.02.2025

Fin 21.05.2025



# ÍNDICE

La transformación comienza aquí - Bienvenida .....	3
La hoja de ruta al éxito - Objetivos .....	4
Contenidos del programa .....	5
Metodología .....	6
Claustro docente .....	7
Calendario del programa .....	8-9
Matrícula .....	10
Pago y descuentos .....	11
Contacto .....	12

# 02. LA TRANSFORMACIÓN COMIENZA AQUÍ

Nos encontramos en el umbral de una revolución cognitiva sin precedentes, donde la Inteligencia Artificial Generativa (IAG) está transformando profundamente la manera en que interactuamos con la tecnología y el mundo que nos rodea.

El Programa "Experto en IA para Recursos Humanos" está dirigido a profesionales de recursos humanos que deseen **aprovechar la inteligencia artificial para transformar sus procesos y potenciar su impacto organizacional.**

Nos embarcamos en un viaje que revolucionará la manera de entender y abordar las tareas diarias de las áreas de RRHH. Durante el programa, trabajaremos con una serie de casos prácticos que reflejan los desafíos actuales en el mundo de la captación, desarrollo y retención de talento.

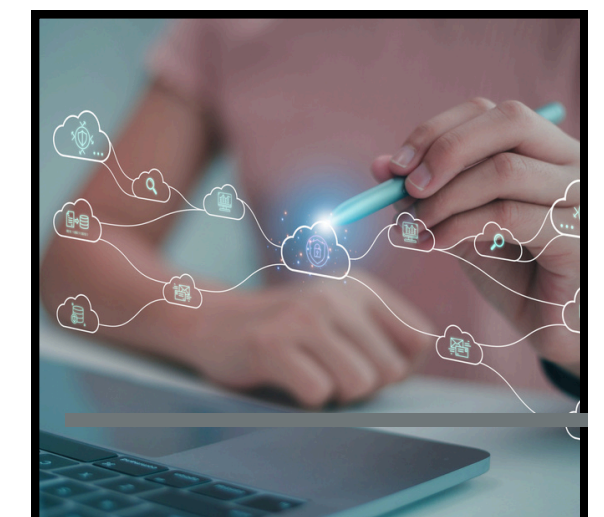
- Exploraremos los **desafíos que nos plantea la IAG**, cómo está impulsando la productividad en diversas áreas mediante la automatización de tareas complejas y la generación de soluciones innovadoras.
- Analizaremos su **impacto en la innovación**, donde modelos avanzados están creando recursos de video, imagen y sonido, expandiendo los límites de la expresión humana y la creatividad.
- Descubriremos cómo la Inteligencia Artificial puede convertirse en una aliada **clave para optimizar procesos y decisiones en la transformación organizacional.**

Prepárate para sumergirte en el aprendizaje de estas herramientas que te permitirán no solo descubrir nuevas posibilidades, sino también transformar el futuro de los RRHH. Este programa te ayudará a comprender cómo aplicar la tecnología de manera estratégica y adaptarla a nuestras necesidades concretas, resolviendo retos actuales y creando oportunidades para el desarrollo y la eficiencia en las organizaciones.

# 03. LA HOJA DE RUTA AL ÉXITO - OBJETIVOS

La IAG puede ser utilizada para optimizar tareas y procesos en diversos entornos laborales, con ese programa diseñado para formar especialistas en el uso estratégico de la inteligencia artificial generativa (IAG) en el ámbito de la gestión del talento, conseguirás:

- Conocer los principios y conceptos fundamentales de la IAG. Entendiendo cómo funcionan los **modelos generativos**, su arquitectura y sus aplicaciones prácticas.
- Dominar las diferentes **técnicas de prompting** que permiten establecer el diálogo con la IAG.
- Desarrollar **habilidades para analizar datos** clave como rotación, engagement y patrones organizacionales. Utilizaremos herramientas como grafos, análisis de redes organizacionales (ONA) y dashboards en Power BI para la síntesis y visualización de datos. Aprenderás a generar feedback efectivo, redactar documentos claros y aplicar tecnologías avanzadas, como modelos de lenguaje (LLMs), para tomar decisiones estratégicas en la gestión del talento.
- Identificar oportunidades donde la IAG puede aumentar la eficiencia, reducir costes y mejorar la toma de decisiones mediante la **automatización y la personalización de tareas** repetitivas y complejas.
- Explorar los campos creativos de aplicación de la IAG como imagen, video, sonido y diseño gráfico. Descubriendo cómo la IAG puede potencia la creatividad humana, permitiendo nuevas formas de expresión y facilitando **procesos creativos**.
- Conocer y planificar diferentes interacciones con los **agentes conversacionales**.
- Profundizar en los **aspectos éticos** y desafíos de la IA en recursos humanos.



# 04. CONTENIDOS DEL PROGRAMA

M1

## Inteligencia artificial generativa

Explorar los conceptos básicos de la IAG, de dónde venimos, dónde estamos y hacia dónde vamos con esta revolución cognitiva.

Haremos un repaso general sobre sus bases, las herramientas y las potencialidades de uso de ellas.

M2

## Técnicas de Prompting

Para poder interactuar con IAG, necesitamos saber dialogar con las máquinas.

En este módulo sentaremos las bases de cómo hacerlo, revisaremos diferentes técnicas de prompting y las diferentes estrategias de cómo construir verdaderos copilotos en nuestro día a día

M3

## Casos de uso de productividad

¿Cómo podemos utilizar la IAG en nuestras actividades cotidianas?

En este módulo veremos las distintas estrategias para la búsqueda, resumen, síntesis de información, toma de decisiones y escritura de documentos y cómo hacer para ahorrar tiempo y mejorar nuestra productividad.

M4

## Casos de uso de creatividad

Las herramientas IAG permiten la creación de diferentes recursos en distintas modalidades: audio, video, imagen.

Explorar estas potencialidades es el objeto de este módulo.

M5

## Agentes conversacionales

El diálogo con la máquina es central en esta revolución cognitiva. Cómo generar agentes personalizados y adaptar los LLM a mis necesidades, a la vez cómo es posible generarlos para el diálogo con otros. Nos meteremos en las entrañas de esta construcción.

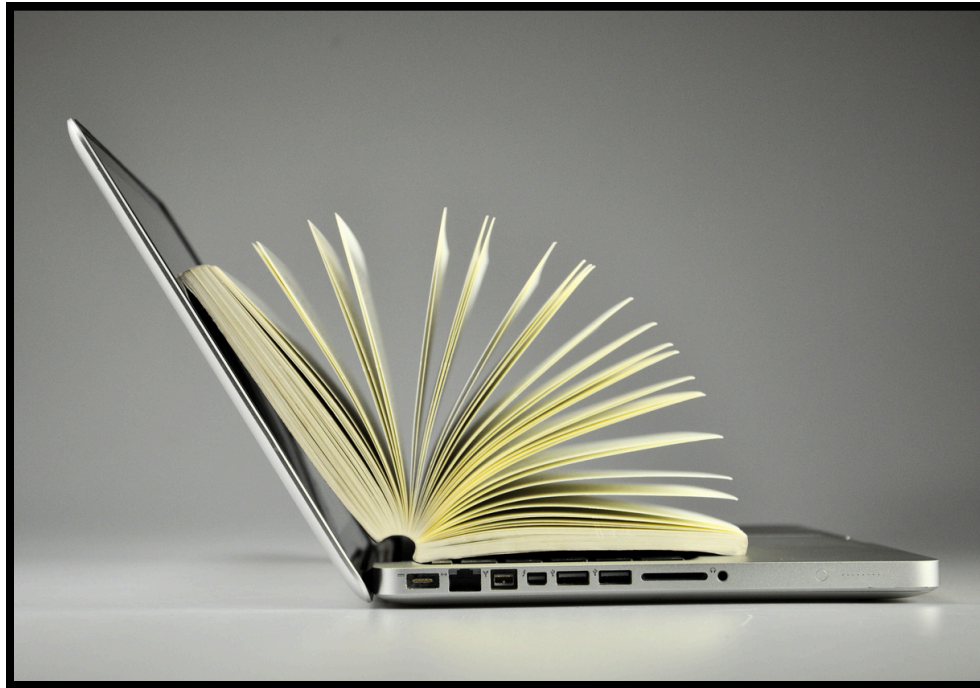
M6

## IA responsable

Deep Fakes, alucinaciones, sesgos, reglamentaciones.

A lo largo de la formación aparecerán estos conceptos y aquí nos centraremos en sus desafíos y cómo asumirlos.

# 05. METODOLOGÍA INNOVADORA



## Modalidad síncrona

Clases en directo con Expertos.

Las sesiones quedarán grabadas y disponibles en el Campus.

También incluye:

- Sesiones de Tutoría
- Sesiones Update



## Duración

40 horas

22 sesiones de 1,5horas



## Workload Desafío IAG

3 horas de trabajo semanales

Más recursos, herramientas, contenidos disponibles en el campus

# 06. CLAUSTRO DOCENTE



## Alex Rayón Jerez

Co-Founder and CEO |  
brainandcode.tech



## Iker Prieto Ramírez

Data Analytics y Global  
Reporting



## Iván Fanego

CEO at AppCritic | Marketing Speaker |  
Working for B2B SaaS



## Iulen Ibañez

CEO & Founder datacy  
○ data driven decisions



## Iñigo Orue

Project Manager @ Iberdrola | Big  
Data & Visual Analytics | Ingeniero  
Informático



## Lucía Chávarri

Co-founder Nubalis | Digital  
Consultant | ex-Cabify | ex-PwC



## José Marín

Especialista en Estrategia |  
Marketing | Comunicación



## María Erkoreka

Estrategia | Método IH e IA | Generativa  
aplicados a la búsqueda de empleo



## Clara De Luna

Divulgadora sobre Inteligencia  
Artificial · Ingeniera de Sonido e  
Imagen · Cantante · Actriz



## 07.

## CALENDARIO

		Sprint Class	Fecha
<b>M1</b>	SC1 - De dónde venimos, dónde estamos y hacia dónde vamos	1 hora y 30 minutos	Martes 25 de feb 11:30 am a 1:30 pm
<b>M2</b>	SC2 - Ingeniería de prompting (I)	1 hora y 30 minutos	Jueves 27 de feb 4:30 a 6pm
<b>M2</b>	SC3- Ingeniería de prompting (II)	1 hora y 30 minutos	Martes 4 de mar 4:30 a 6pm
<b>M2</b>	SC4- Laboratorio de prompting	1 hora y 30 minutos	Jueves 6 de mar 4:30 a 6pm
<b>M3</b>	SC5 - Casos de uso de productividad: Búsqueda de información: recruiting y detección de talento	1 hora y 30 minutos	Martes 11 de mar 4:30 a 6pm
<b>M3</b>	SC6 - Casos de uso de productividad: Análisis de datos (I): Predicción de tendencias en rotación, absentismo y engagement	1 hora y 30 minutos	Jueves 13 de mar 4:30 a 6pm
<b>M3</b>	SC7 - Casos de uso de productividad: Análisis de datos (II): patrones y tendencias	1 hora y 30 minutos	Martes 18 de mar 4:30 a 6pm
<b>M3</b>	SC8 - Casos de uso de productividad: Resumen de información: analizando CVs	1 hora y 30 minutos	Jueves 20 de mar 4:30 a 6pm
<b>M3</b>	SC9 - Casos de uso de productividad: Síntesis de información: Generación de feedback	1 hora y 30 minutos	Martes 25 de mar 4:30 a 6pm
<b>M3</b>	SC10- Casos de uso de productividad: Escritura de documentos: informes, etc.	1 hora y 30 minutos	Jueves 27 de mar 4:30 a 6pm
<b>M3</b>	SC11 - Casos de uso de productividad: Toma de decisiones	1 hora y 30 minutos	Martes 1 de abril 4:30 a 6pm



		Sprint Class	Fecha
<b>M3</b>	SC12 - Casos de uso de productividad: Análisis de grafos y SNA: Organizational Network Analysis (ONA)	1 hora y 30 minutos	Jueves 3 de abr 4:30 a 6pm
<b>M3</b>	SC13 - Casos de uso de productividad: Razonamiento en LLMs	1 hora y 30 minutos	Martes 8 de abril 4:30 a 6pm
<b>M3</b>	SC14 - Casos de uso de productividad: Creación de dashboards en PowerBI	1 hora y 30 minutos	Jueves 10 de abr 4:30 a 6pm
<b>M4</b>	SC15 - Casos de uso de creatividad: Generación de imágenes	1 hora y 30 minutos	Martes 22 de abril 4:30 a 6pm
<b>M4</b>	SC16- Casos de uso de creatividad: Generación de audio y vídeo	1 hora y 30 minutos	Jueves 24 de abr 4:30 a 6pm
<b>M4</b>	SC17- Casos de uso de creatividad: Ideación y brainstorming	1 hora y 30 minutos	Martes 29 de abril 4:30 a 6pm
<b>M4</b>	SC18 - Casos de uso de creatividad: Resumen de herramientas	1 hora y 30 minutos	Jueves 1 de may 4:30 a 6pm
<b>M5</b>	SC19 - Agentes Conversacionales (I)	1 hora y 30 minutos	Martes 6 de may 4:30 a 6pm
<b>M5</b>	SC20 - Agentes Conversacionales (II)	1 hora y 30 minutos	Jueves 8 de may 4:30 a 6pm
<b>M6</b>	SC21 - IA Responsable	1 hora y 30 minutos	Martes 13 de may 4:30 a 6pm
<b>M6</b>	SC22 - Resumen, síntesis y hoja de ruta	1 hora y 30 minutos	Jueves 15 de may 4:30 a 6pm

# 08.

## EL PRIMER PASO HACIA EL FUTURO - MATRÍCULA

Inicio

25 de febrero de 2025

Fin

21 de mayo de 2025

Matrícula

Realiza tu inscripción [aquí](#)

?

?

Escríbenos a [globalconsulting@imancorp.es](mailto:globalconsulting@imancorp.es)

# 09. PAGO Y DESCUENTOS



## MATRÍCULA

1.320€ por persona inscrita



## DESCUENTOS

Lanzamiento: **30%** de descuento (válido hasta el 24/01/2025)

Alumni, Partners y Docentes: **25%** de descuento

Grupos (4 personas o más): **30%** de descuento

# 10. ¿DUDAS? ¡CONTÁCTANOS!

## Contáctanos:

[\\_globalconsulting@imancorp.es](mailto:_globalconsulting@imancorp.es)



›BRAIN.CODE

[Brainandcode.tech](https://Brainandcode.tech)